

TEXTILES TO TRANSFORM



POLYMAR[®] traffic

HIGH-VALUE TARPULINS FOR
TRUCKS, TRANSPORT COVERINGS AND MORE

Achtung!

Aufgrund der Reproduktion ist die Farbdarstellung nicht verbindlich und kann je nach Browser und Bildschirm vom Original abweichen.

Attention!

By reason of reproduction colour display is not binding and can differ to original due to browser and monitor.

POLYMAR®

		8210	8205	8556	8551
Gesamtgewicht Total weight, Poids total Peso total, Peso totale Gramatura całkowita, Общий вес		650 g/m ² DIN EN ISO 2286-2 19.2 oz./sq.yd. ASTM D-751.10	680 g/m ² DIN EN ISO 2286-2 20.1 oz./sq.yd. ASTM D-751.10	900 g/m ² DIN EN ISO 2286-2 26.5 oz./sq.yd. ASTM D-751.10	700 g/m ² DIN EN ISO 2286-2 20.7 oz./sq.yd. ASTM D-751.10
Reißkraft Tensile strength Résistance rupture Resistencia rotura Resistenza alla trazione Odporność na zerwanie Прочность на растяжение	Kette/Schub warp/weft chaîne/trame cadena/trama ordito/trama osnowa/wątek основа/уток	2500 / 2500 N/50 mm DIN EN ISO 1421/V1 250 / 240 lbs. / in. ASTM D-751 Procedure B	3000 / 3000 N/50 mm DIN EN ISO 1421/V1 320 / 310 lbs. / in. ASTM D-751 Procedure B	4300 / 4000 N/50 mm DIN EN ISO 1421/V1 430 / 400 lbs. / in. ASTM D-751 Procedure B	2800 / 2800 N/50 mm DIN EN ISO 1421/V1 320 / 310 lbs. / in. ASTM D-751 Procedure B
Weiterreißfestigkeit Tear strength Résistance déchirure Resistencia al desgarro Resistenza alla lacerazione Odporność na rozdarcie Прочность на разрыв	Kette/Schub warp/weft chaîne/trame cadena/trama ordito/trama osnowa/wątek основа/уток	250 / 250 N DIN EN 17679 35 / 35 lbs. ASTM D-751 (8" x 10") Specimen	300 / 300 N DIN EN 17679 50 / 40 lbs. ASTM D-751 (8" x 10") Specimen	500 / 500 N DIN EN 17679 70 / 90 lbs. ASTM D-751 (8" x 10") Specimen	250 / 250 N DIN EN ISO 4674-1, B 70 / 70 lbs. ASTM D-751 (8" x 10") Specimen
Haftfestigkeit Adhesion, Adhérence Adherencia, Adesione Adhezia Адгезия		100 N/5 cm PA 09.03 (intern) 11 lbs. / in. ASTM D-751 RF Weld	100 N/5 cm PA 09.03 (intern) 11 lbs. / in. ASTM D-751 RF Weld	100 N/5 cm PA 09.03 (intern) 11 lbs. / in. ASTM D-751 RF Weld	100 N/5 cm PA 09.03 (intern) 11 lbs. / in. ASTM D-751 RF Weld
Temperaturbeständigkeit Temperature resistance Températures maximales d'utilisation Resistencia a la temperatura Resistenza alla temperatura Odporność na temperatury Температурный режим		-40 °C / +70 °C DIN EN 1876-1 PA 07.04 (intern) -40 °F / +158 °F ASTM D-2136 PA 07.04 (internal)	-40 °C / +70 °C DIN EN 1876-1 PA 07.04 (intern) -40 °F / +158 °F ASTM D-2136 PA 07.04 (internal)	-40 °C / +70 °C DIN EN 1876-1 PA 07.04 (intern) -40 °F / +158 °F ASTM D-2136 PA 07.04 (internal)	-40 °C / +80 °C DIN 53361 PA 07.04 (intern) -40 °F / +176 °F ASTM D-2136 PA 07.04 (internal)
Brennverhalten Fire behaviour Réaction au feu Comportamiento a la llama Comportamento alla fiamma Ogniodporność Возгораемость		ISO 3795 <100 mm/min.	ISO 3795 <100 mm/min.	ISO 3795 <100 mm/min.	Nachbrennzeit < 2sec burning time after flame stop <2 sec Durée d'inflammation après extinction de la flamme <2 sec Tiempo de combustión posterior <2 seg. Tempo di postcombustione <2 sec Czas spalania po ustaniu płomienia <2 sekundy время горения после пламени <2 секунд DIN EN ISO 6941

POLYMAR® FR

	8212	8509	8540
Schwerentflammbar Passes firetest Réaction au feu Ignífugo segun norma Ignífugo secondo Certyfikaty ogniodporności Огнестойкость	BS 7837 California T 19 D.M. 26.06.84 (UNI 9177): CL. 2 DIN 4102: B1 NFP 92507: M2 (certain colors) EN 13501-1: B-s2-d0 GOST: G1 NFPA 701 Test 2 ASTM E 84 Class A CAN ULC S109	BS 7837 D.M. 26.06.84 (UNI 9177): CL. 2 DIN 4102: B1 NFP 92507: M2 EN 13501-1: B-s2-d0 GOST: G1 NFPA 701 Test 2	BS 7837 California T 19 D.M. 26.06.84 (UNI 9177): CL. 2 DIN 4102: B1 NFP 92507: M2 (coloris blanc) EN 13501-1: B-s1-d0 GOST: G1 ÖNorm: B1 AS 1530 part 2 AS 1530 part 3

Bei den angegebenen technischen Daten handelt es sich um Durchschnittswerte. Geringfügige Farbschwankungen vorbehalten. RAL-Farben in Anlehnung. Stets Gültigkeit der FR-Zulassung prüfen. Alle Mehler Technologies-Produkte entsprechen der EU-Verordnung REACH (Registration, Evaluation, Authorisation of Chemicals). Die Herstellung unserer technischen Textilien ist nach ISO 9001 und ISO 50001 für Energiemanagement zertifiziert. Weitere Varianten auf Anfrage, Programmänderungen vorbehalten.

The indicated technical specifications are average values. Colours are subject to slight variations. References made to RAL are indications only. Always check the validity of fire certificate. All Mehler Technologies products are in accordance with the European REACH directive (Registration, Evaluation and Authorisation of Chemicals). Manufactured in Germany under the internationally recognized standard of quality ISO 9001 and ISO 50001 for energy management. Other versions upon request, program changes reserved.

8205 + 8509: entspricht (DIN) EN 12641-1
selon la norme (DIN) EN 12641-1
corrisponde a (DIN) EN 12641-1

8556 + 8540: entspricht (DIN) EN 12641-2
selon la norme (DIN) EN 12641-2
corrisponde a (DIN) EN 12641-2

Les données techniques indiquées sont des valeurs moyennes. Sous réserve de légers changements de coloris. Coloris approchants RAL. Veuillez toujours vérifier la validité des certificats anti-feu. Tous les produits Mehler Technologies sont conformes à la réglementation Européenne REACH – enregistrement, évaluation et autorisation des substances chimiques. Toutes nos fabrications sont certifiées selon les standards de qualité internationaux ISO 9001 et ISO 50001 pour la gestion de l'énergie. Autres versions sur demande, sous réserve de modifications de la gamme.

I dati tecnici sono la risultanza di valori medi di produzione. Sono possibili leggere variazioni di colore. I colori sono prodotti in rispondenza alla scala RAL. Verificare sempre la validità delle certificazioni. Tutti i prodotti Mehler Technologies rispondono alla normativa REACH (Registration, Evaluation and Authorisation of Chemicals). La produzione dei nostri tessuti è certificata secondo ISO 9001 e ISO 50001 per la gestione della prestazione energetica. Su richiesta, si possono produrre altre versioni. Modifiche della gamma sempre possibili.

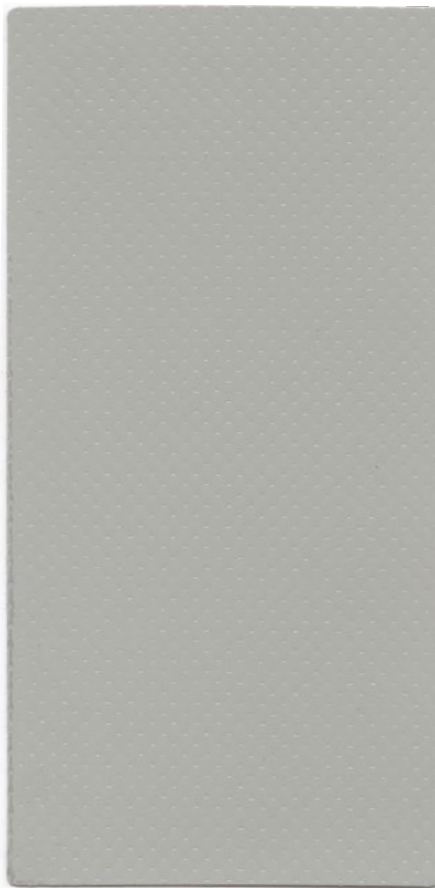
complies with (DIN) EN 12641-1
corresponde a (DIN) EN 12641-1
Соответствует (DIN) EN 12641-1

complies with (DIN) EN 12641-2
corresponde a (DIN) EN 12641-2
Соответствует (DIN) EN 12641-2

Características técnicas indicadas en valores medios. Sujetas a pequeñas alteraciones del color. Referencias al RAL son solo indicativas. Siempre verificar la validez del certificado de ignición. Todos los productos de Mehler Technologies cumplen la normativa REACH (Registration, Evaluation and Authorisation of Chemicals [Registro, Evaluación y Autorización de Sustancias Químicas]). La fabricación de nuestros productos está certificada según la ISO 9001 y la ISO 50001 (para la gestión energética). Otras variantes bajo consulta. Posibles modificaciones sin previo aviso.

Все указанные технические данные базируются на основе выявленных средних показателей. Цвета приближены к RAL. Незначительные цветовые отклонения возможны. Все продукты Mehler Technologies соответствуют ЕС директиве «REACH» (Registration, Evaluation and Authorisation of Chemicals). Проверяйте срок действия сертификата пожарной безопасности. Произведено и сертифицировано в Германии согласно нормативам стандартов качества ISO 9001 и ISO 50001 для управления энергопотреблением. Другие варианты по запросу. Возможны изменения в программе.

POLYMAR® HOCHGLANZ 8210



907 weiß RAL 9010
218, 250, 300, 320 cm
85.83", 98.43", 118.11", 125.98"



142 creme
300 cm
118.11"



123 beige
250 cm
98.43" RAL 1014



168 zinkgelb
250 cm
98.43" RAL 1018



119 brillantgelb
250 cm
98.43"



148 signalgelb
300 cm
118.11" RAL 1003



244 reinorange
250 cm
98.43" RAL 2004



370 karminrot
250 cm
98.43" RAL 3002



581 himmelblau
250 cm
98.43" RAL 5015



543 königsblau
218, 250, 300 cm
85.83", 98.43", 118.11"



537 enzianblau
250 cm
98.43" RAL 5010



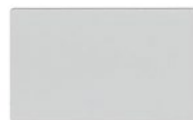
566 kobaltblau
250 cm
98.43" RAL 5013



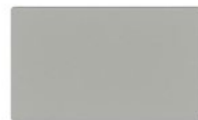
636 hollandgrün RAL 6026
218, 250, 300 cm
85.83", 98.43", 118.11"



682 russischgrün
250 cm
98.43" RAL 6028



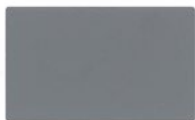
729 lichtgrau
250 cm
98.43" RAL 7035



705 hellgrau
218, 250, 300 cm
85.83", 98.43", 118.11"



712 steingrau
250 cm
98.43"



763 alugrau
250 cm
98.43" RAL 7037

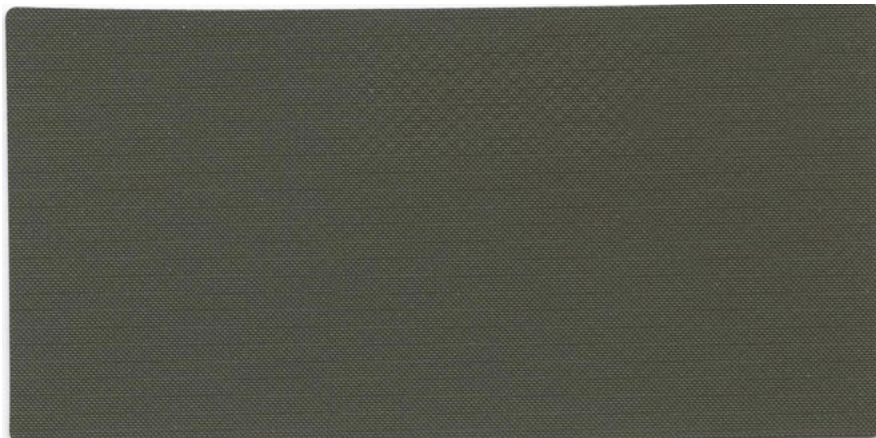


905 tiefschwarz
250, 300 cm
98.43", 118.11" RAL 9005



911 silber
250 cm
98.43" RAL 9006

POLYMAR® BW-TL 8305-0253 8551



691 N bronzegrün
150, 250 cm
59.06", 98.43" RAL 6031

POLYMAR® HOCHGLANZ 8205



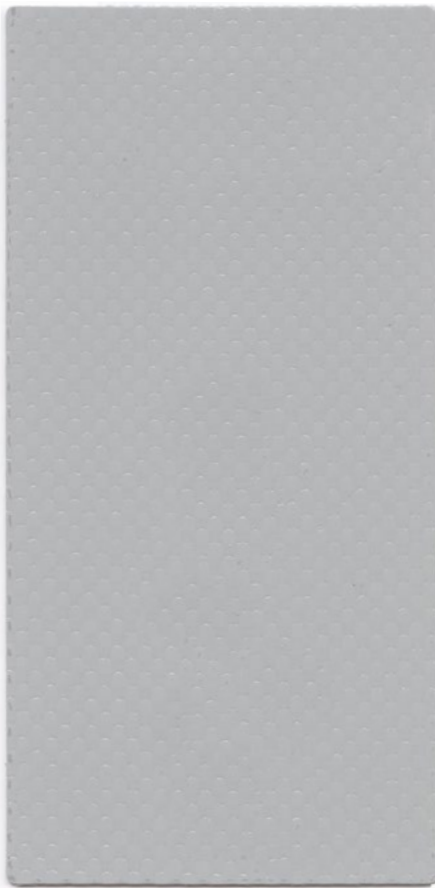
008 transparent 250 cm 98.43"	907** weiß RAL 9010 150, 204, 218, 250, 275, 300, 320 cm	141 perlweiß RAL 1013 250 cm 98.43"	143 hellleifenbein RAL 1015 250 cm 98.43"
123 beige RAL 1014 250 cm 98.43"	168 zinkgelb RAL 1018 250 cm 98.43"	101 kosmosgelb RAL 1021 218, 250 cm 85.83", 98.43"	119 brillantgelb 250 cm 98.43"
148 signalgelb RAL 1003 218, 250, 275, 300 cm 85.83", 98.43", 108.27", 118.11"	175 melonengelb RAL 1028 250 cm 98.43"	137 narzissengelb RAL 1007 250 cm 98.43"	206 tieforange RAL 2011 250 cm 98.43"
221 orange RAL 2008 218, 250 cm 85.83", 98.43"	244 reinorange RAL 2004 250, 300 cm 98.43", 118.11"	290 verkehrsrot RAL 3020 250 cm 98.43"	340 coca cola* Rot 2000 250 cm 98.43"
356 feuerrot RAL 3000 250, 300 cm 98.43", 118.11"	370 karminrot RAL 3002 218, 250, 275, 300 cm 85.83", 98.43", 108.27", 118.11"	311 beajoulais 250 cm 98.43"	323 viola Pantone 273 C 250 cm 98.43"
549 lichtblau RAL 5012 218, 250 cm 85.83", 98.43"	583 wasserblau 250 cm 98.43"	543 königsblau 218, 250, 300 cm 85.83", 98.43", 118.11"	572 blau 250 cm 98.43"
544 ultramarin RAL 5002 250, 275 cm 98.43", 108.27"	566 kobaltblau RAL 5013 218, 250, 275 cm 85.83", 98.43", 108.27"	619 gelbgrün RAL 6018 250 cm 98.43"	602 verkehrsgrün RAL 6024 250 cm 98.43"
663 smaragdgrün RAL 6001 218, 250 cm 85.83", 98.43"	636 hollandgrün RAL 6026 218, 250, 275 cm 85.83", 98.43", 108.27"	682 russischgrün RAL 6028 250 cm 98.43"	679 moosgrün RAL 6005 250 cm 98.43"
729 lichtgrau RAL 7035 218, 250, 275, 300 cm 85.83", 98.43", 108.27", 118.11"	717 blassgrau 250, 275 cm 98.43", 108.27"	705 hellgrau 218, 250 cm 85.83", 98.43"	788 staubgrau 250 cm 98.43"
763 alugrau RAL 7037 218, 250 cm 85.83", 98.43"	782 anthrazit RAL 7016 250 cm 98.43"	830 schoko RAL 8017 250 cm 98.43"	905 tiefschwarz RAL 9005 218, 250, 275, 300 cm 85.83", 98.43", 108.27", 118.11"
		911 silber RAL 9006 250, 275, 300 cm 98.43", 108.27", 118.11"	

Es un Burdeos oscuro,rojizo

* Mit offizieller Genehmigung der:
Officially approved by:
Avec l'autorisation officielle de:
Con la autorización oficial de:
Con l'approvazione ufficiale di:
Coca Cola GmbH

** 907 weiß RAL 9010
59.06", 80.31", 85.83", 98.43",
108.27", 118.11", 125.98"

POLYMAR® HOCHGLANZ 8556



907 250, 300, 320 cm 98.43", 118.11", 125.98"	weiß RAL 9010	916 300 cm 118.11"	verkehrsweiß RAL 9016	141 300 cm 118.11"	perlweiß RAL 1013	143 300 cm 118.11"	hellelfenbein RAL 1015
123 300 cm 118.11"	beige RAL 1014	168 300 cm 118.11"	zinkgelb RAL 1018	101 300 cm 118.11"	kosmosgelb RAL 1021	107 300 cm 118.11"	ginstergelb RAL 1032
119 300 cm 118.11"	brillantgelb	148 300 cm 118.11"	signalgelb RAL 1003	175 300 cm 118.11"	melonengelb RAL 1028	137 300 cm 118.11"	narzissengelb RAL 1007
221 300 cm 118.11"	orange RAL 2008	244 300 cm 118.11"	reinorange RAL 2004	205 300 cm 118.11"	internationalorange	290 300 cm 118.11"	verkehrsrot RAL 3020
356 300, 320 cm 118.11", 125.98"	feuerrot RAL 3000	370 300 cm 118.11"	karminrot RAL 3002	371 300 cm 118.11"	burgund	571 300 cm 118.11"	eisblau
543 300 cm 118.11"	königsblau	537 300, 320 cm 118.11", 125.98"	enzianblau RAL 5010	520 300 cm 118.11"	mittelblau	549 300 cm 118.11"	lichtblau RAL 5012
552 300 cm 118.11"	saphirblau RAL 5003	566 300 cm 118.11"	kobaltblau RAL 5013	597 300 cm 118.11"	nachtblau RAL 5011	586 300 cm 118.11"	lagune
557 300, 320 cm 118.11", 125.98"	ultrablau	544 300 cm 118.11"	ultramarin RAL 5002	541 300, 320 cm 118.11", 125.98"	dunkelblau	602 300 cm 118.11"	verkehrsgrün RAL 6024
619 300 cm 118.11"	gelbgrün RAL 6018	663 300 cm 118.11"	smaragdgrün RAL 6001	602 300 cm 118.11"	verkehrsgrün RAL 6024	634 300 cm 118.11"	türkisgrün
636 300 cm 118.11"	hollandgrün RAL 6026	623 300 cm 118.11"	tanne	679 300 cm 118.11"	moosgrün RAL 6005	746 300 cm 118.11"	grauweiß RAL 9002
717 300 cm 118.11"	blassgrau	705 300 cm 118.11"	hellgrau	711 300 cm 118.11"	verkehrsgrau RAL 7042	788 300 cm 118.11"	staubgrau
763 300 cm 118.11"	alugrau RAL 7037	830 300 cm 118.11"	schoko RAL 8017	905 300 cm 118.11"	tiefschwarz RAL 9005	911 300, 320 cm 118.11", 125.98"	silber RAL 9006



Sales companies and Sales offices

France / Mehler Texnologies France
3 chemin des Cytises, Bât. A1
F-69340 Francheville
info-fr@mehler-technologies.com

U.K. / Mehler Texnologies Ltd.
Hollinwood Business Centre
Albert Street, Oldham,
Lancs. OL8 3QL
info-uk@mehler-technologies.com

Italy / Mehler Texnologies S.r.l.
Via Enrico Fermi 52/A
I-20019 Settimo Milanese MI
info-it@mehler-technologies.com

Poland / Mehler Texnologies Sp. z o.o.
ul. Mikołajczyka 31a
PL-41-200 Sosnowiec
info-pl@mehler-technologies.com

Latvia / SIA „Low & Bonar Latvia“
Krustpils iela 54 E
Rīga, LV-1057
info-lv@mehler-technologies.com

Romania / Mehler Texnologies Romania S.R.L.
Str. Linia de Centura Nr.2, D2
RO-077175 Stefanestii de Jos
(Judetul Ilfov)
info-ro@mehler-technologies.com

Turkey / Mehler Texnologies Ltd. Şti.
Başakşehir San. Sit. A Blok No: 22,
Başakşehir, 34490 İstanbul, Turkey
info-tr@mehler-technologies.com

U.S.A / Mehler Texnologies Inc.
220 B Cabell Street
Martinsville, VA 24112
info-usa@mehler-technologies.com

United Arab Emirates / Mehler Texnologies Middle East Trading LLC
Liberty Building, Office #103
Al Garhoud – Dubai, U.A.E.
info-uae@mehler-technologies.com

India / Low & Bonar India Pvt. Ltd.
924, 9th Floor, Wave Silver Tower, Sector 18,
Noida 201 301, UP, India
info-in@mehler-technologies.com

Malaysia / Mehler Texnologies South East Asia Rep office
Co-Labs
Level 4, The Starling Mall
No. 6, Jln SS 21/37, Damansara Utama
47400 Petaling Jaya
Selangor, Malaysia
info-mys@mehler-technologies.com

Russia / OOO «Mehler Texnologies»
Sadovnicheskaya embankment 79
115035 Moscow
info-ru@mehler-technologies.com

Australia / Mehler Texnologies Office
PO BOX 339, Waterford West,
Queensland 4133, Australia
info-aus@mehler-technologies.com

China / Mehler Texnologies Office
No.9 Xingtang West Road
Chunjiang Zhen, New District
213034, Changzhou, China
info-chn@mehler-technologies.com

Manufacturing and sales

Mehler Texnologies GmbH
Rheinstrasse 11
D-41836 Hückelhoven
info-de@mehler-technologies.com

Mehler Texnologies GmbH
Edelzeller Strasse 44
D-36043 Fulda
info-de@mehler-technologies.com

Mehler Texnologies s.r.o.
Šlechtova 860
CZ-512 51 Lomnice nad Popelkou
info-cz@mehler-technologies.com