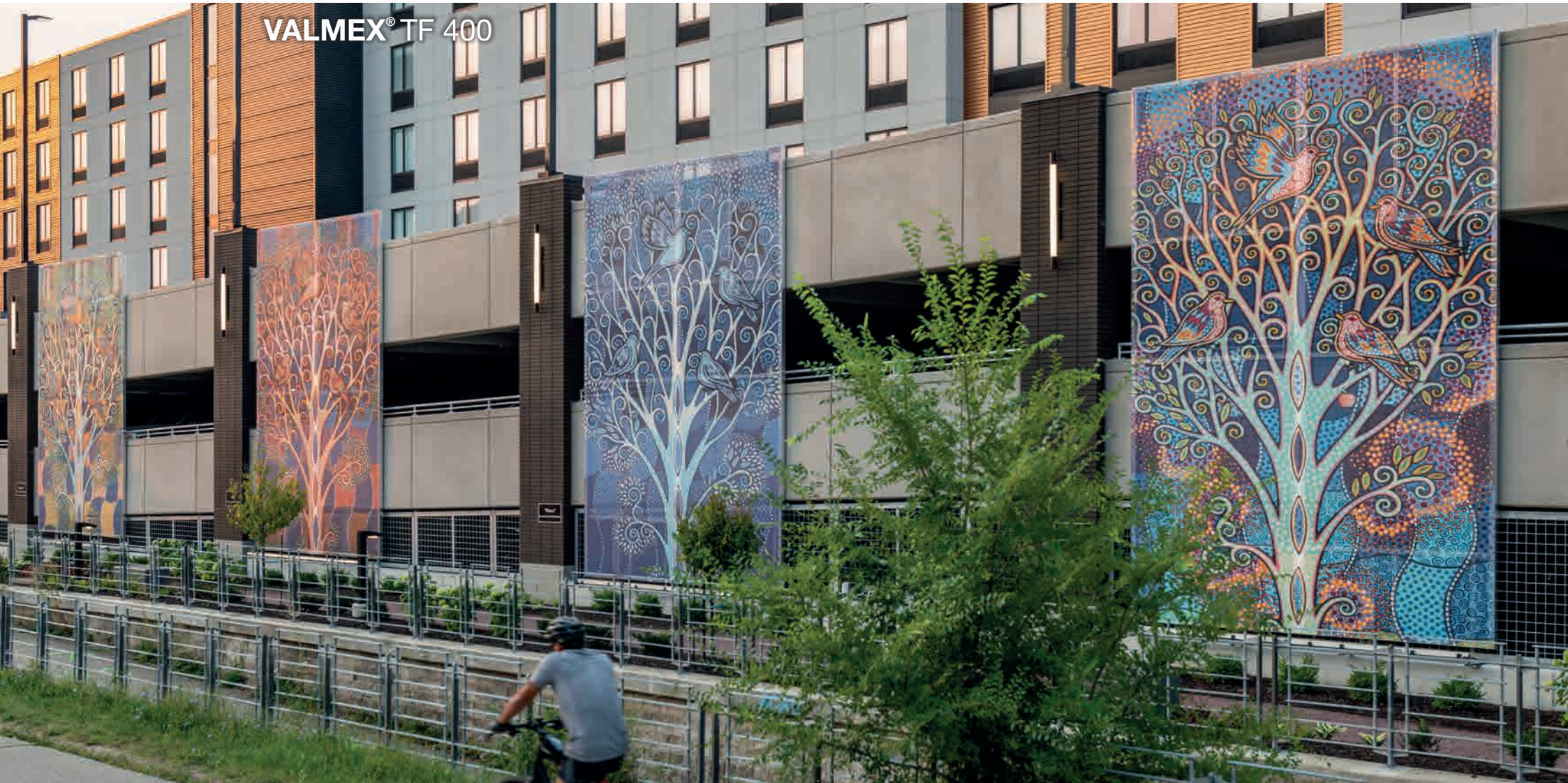


VALMEX® TF 400



Design & Concept:
Structurflex, USA

Architect:
Kahler Slater

Print:
Printable, NL



Hilton Garden Inn Madison

Projekt: FlexFacades Fassadenelemente für ein Parkhaus
Ort: Madison, Wisconsin, USA

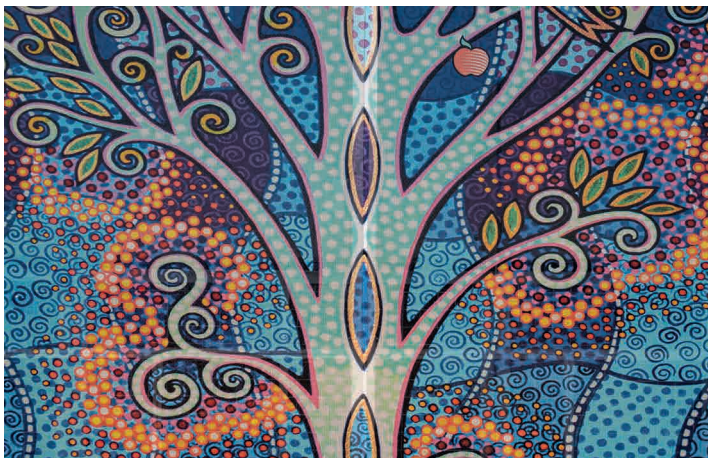
Material: VALMEX® TF 400 (bedruckte Elemente)
Farbe: Weiß
Gesamtfläche: 170 m²
Drucker: printable, Niederlande

Material: VALMEX® TF 500 (blanko Elemente)
Farbe: Silber
Gesamtfläche: 121 m²

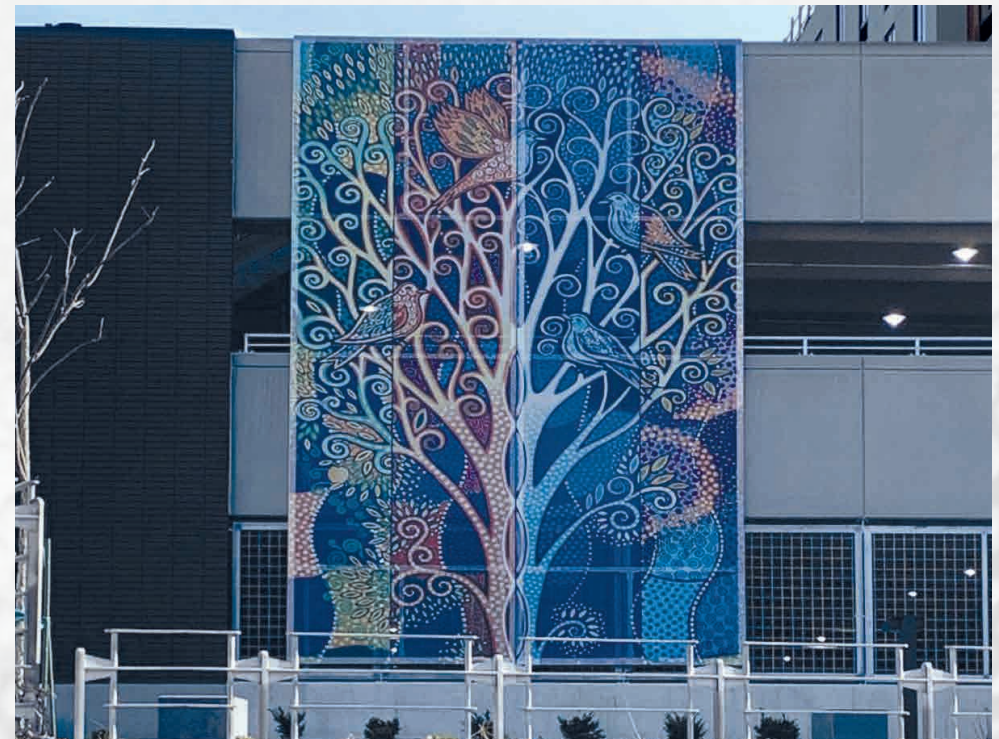
Projekt von: Structurflex, USA
Architekt: Kahler Slalter
Unternehmer: Mortenson Development
Künstlerin: Daniella Willett-Rabin

Fertigstellung: 2020

Printable übernahm den Druck und hat seinen speziellen PU-Lack aufgetragen, um unter anderem die Farben zu erhalten und das Material schmutzabweisend zu machen. Printable gewährt eine 10-Jahres-Garantie auf die Farbstabilität des Drucks.



Quelle Text und Fotos:
 Structurflex, USA & Printable, NL



FlexFacades by Structurflex arbeitete von Anfang an mit dem Unternehmer and Design-Team zusammen, um eine kostengünstige, ästhetisch ansprechende Bildgestaltung auf der Garage für diese Hotelkette neben der University of Wisconsin bereitzustellen. Es handelte sich um eine Kombination aus belüftetem 50% offenes Netz in Silber und einem 34% offenes Netz mit einer gedruckten Grafik. Die Künstlerin Daniella Willett-Rabin stammt aus Madison und will die Verbindungen zu lokalen Handwerkern zu stärken.

„Wir fühlen uns geehrt, das Hilton Garden Inn Madison auf diesem dynamischen Gelände vor der Haustür der Universität zu eröffnen“, sagte Nate Gundrum, Vice President of Real Estate Development bei Mortenson Development. „Das Hotel ist das Ergebnis einer erfolgreichen Zusammenarbeit zwischen vielen Interessengruppen, einschließlich der Stadt Madison, Hilton Hotels Corporation und The Alexander Companies. Wir freuen uns darauf, Gäste in diesem Hoteljuwel in der wunderschönen Stadt Madison begrüßen zu können.“

