

POLYMAR®**8105**HEXA-TOP
DIAMOND-TOP**8102**

RICE-TOP

8125

LINEN-TOP

7318

DIAMOND-TOP

8105

LEATHER-TOP

8148

MATT-TOP

7908

SCRIM SPORTS

GesamtgewichtTotal weight
Poids total, Peso total
Peso totale, Bec**600 g/m²**

EN ISO 2286-2

600 g/m²

EN ISO 2286-2

475 g/m²

EN ISO 2286-2

1000 g/m²

EN ISO 2286-2

600 g/m²

EN ISO 2286-2

600 g/m²

EN ISO 2286-2

450 g/m²

EN ISO 2286-2

ReißkraftTensile strength
Résistance rupture
Carga a la rotura
Resistenza alla trazione
Прочность на растяжение**2500/2500****N/5 cm**

DIN 53354

DIN EN ISO 1421/N1

2750/2750**N/5 cm**

DIN 53354

DIN EN ISO 1421/N1

3200/3000**N/5 cm**

DIN 53354

DIN EN ISO 1421/N1

3000/3000**N/5 cm**

DIN 53354

DIN EN ISO 1421/N1

2500/2500**N/5 cm**

DIN 53354

DIN EN ISO 1421/N1

2000/2000**N/5 cm**

DIN 53354

DIN EN ISO 1421/N1

3000/2300**N/5 cm**

DIN 53354

DIN EN ISO 1421/N1

WeiterreißfestigkeitTear strength
Résistance déchirure
Resistencia al desgarró
Resistenza alla lacerazione
Прочность на разрыв**250/250 N**

DIN EN 17679

450/450 N

DIN EN 17679

400/350 N

DIN EN 17679

250/250 N

DIN EN 17679

250/250 N

DIN EN 17679

200/200 N

DIN EN 17679

700/400 N

DIN EN 17679

HaftfestigkeitAdhesion
Adhérence, Adherencia
Adesione, Адгезия**15 N/cm**

PA 09.03 (intern)

15 N/cm

PA 09.03 (intern)

20 N/cm

PA 09.03 (intern)

20 N/cm

PA 09.03 (intern)

15 N/cm

PA 09.03 (intern)

15 N/cm

PA 09.03 (intern)

Eco-Care**DIN EN 71-3****DIN EN 71-3****DIN EN 71-3****DIN EN 71-3****DIN EN 71-3****phthalatfrei
bleichromatfrei**
phthalate free
lead chromate free
sans phtalate
sans chromate de plomb
sin ftalatos
sin cromato de plomo
privo di ftalati
privo di cromato di piombo
без фталатов
без хромат свинца**phthalatfrei
bleichromatfrei**
phthalate free
lead chromate free
sans phtalate
sans chromate de plomb
sin ftalatos
sin cromato de plomo
privo di ftalati
privo di cromato di piombo
без фталатов
без хромат свинца**POLYMAR®****8106**

HEXA-TOP FR

GesamtgewichtTotal weight
Poids total, Peso total
Peso totale, Bec**600 g/m²**

EN ISO 2286-2

BrennverhaltenFire behaviour
Réaction au feu
Comportamiento a la llama
Comportamento alla fiamma
Возгораемость**DIN 4102: B1****NFP 92507: M2****D.M. 26.06.84 (UNI 9177): CL. 2****NFP 92507: M2****Eco-Care****DIN EN 71-3**

Bei den angegebenen technischen Daten handelt es sich um Durchschnittswerte. Geringfügige Farbschwankungen vorbehalten. RAL-Farben in Anlehnung. Stets Gültigkeit der FR-Zulassung prüfen. Alle Mehler Technologies-Produkte entsprechen der EU-Verordnung REACH (Registration, Evaluation, Authorisation of Chemicals). Die Herstellung unserer technischen Textilien ist nach ISO 9001 und ISO 50001 für Energiemanagement zertifiziert. Weitere Varianten auf Anfrage, Programmänderungen vorbehalten.

The indicated technical specifications are average values. Colours are subject to slight variations. References made to RAL are indications only. Always check the validity of fire certificate. All Mehler Technologies products are in accordance with the European REACH directive (Registration, Evaluation and Authorisation of Chemicals). Manufactured in Germany under the internationally recognized standard of quality ISO 9001 and ISO 50001 for energy management. Other versions upon request, program changes reserved.

Les données techniques indiquées sont des valeurs moyennes. Sous réserve de légers changements de coloris. Coloris approx-chants RAL. Veuillez toujours vérifier la validité des certificats anti-feu. Tous les produits Mehler Technologies sont conformes à la réglementation Européenne REACH – enregistrement, évaluation et autorisation des substances chimiques. La production de nos articles sont certifiée selon les standards de qualité internationaux ISO 9001 et ISO 50001 pour la gestion de l'énergie. Autres versions sur demande, sous réserve de modifications de la gamme.

I dati tecnici sono la risultanza di valori medi di produzione. Sono possibili leggere variazioni di colore. I colori sono prodotti in rispondenza alla scala RAL. Verificare sempre la validità delle certificazioni. Tutti i prodotti Mehler Technologies rispondono alla normativa REACH (Registration, Evaluation and Authorisation of Chemicals). La produzione dei nostri articoli è certificata secondo le norme ISO 9001 e ISO 50001 per la gestione della prestazione energetica. Su richiesta, si possono produrre altre versioni. Modifiche della gamma sempre possibili.

Características técnicas indicadas en valores medios. Sujetos a pequeñas alteraciones del color. Referencias al RAL son solo indicativas. Siempre verificar la validez del certificado de ignición. Todos los productos de Mehler Technologies cumplen la normativa REACH (Registration, Evaluation and Authorisation of Chemicals [Registro, Evaluación y Autorización de Sustancias Químicas]). La fabricación de nuestros productos esta certificada según la ISO 9001 y la ISO 50001 (para la gestión energética). Otras variantes bajo consulta. Posibles modificaciones sin previo aviso.

Все указанные технические данные базируются на основе выявленных средних показателей. Цвета приближены к RAL. Незначительные цветовые отклонения возможны. Все продукты Mehler Technologies соответствуют ЕС директиве «REACH» (Registration, Evaluation and Authorisation of Chemicals). Производство нашей продукции сертифицировано в соответствии с ISO 9001 и ISO 50001 для управления энергопотреблением. Другие варианты по запросу. Возможны изменения в программе.



France / Mehler Technologies France
3 chemin des Cytises, Bât. A1
F-69340 Francheville
info-fr@mehler-technologies.com

U.K. / Mehler Technologies Ltd.
Hollinwood Business Centre
Albert Street, Oldham,
Lancs. OL8 3QL
info-uk@mehler-technologies.com

Italy / Mehler Technologies S.r.l.
Via Enrico Fermi 52/A
I-20019 Settimo Milanese MI
info-it@mehler-technologies.com

Poland / Mehler Technologies Sp. z o.o.
ul. Mikołajczyka 31a
PL-41-200 Sosnowiec
info-pl@mehler-technologies.com

Latvia / SIA „Low & Bonar Latvia“
Krustpils iela 54 E
Rīga, LV-1057
info-lv@mehler-technologies.com

Romania / Mehler Technologies Romania S.R.L.
Str. Linia de Centura Nr.2, D2
RO-077175 Stefanestii de Jos
(Judetul Ilfov)
info-ro@mehler-technologies.com

Turkey / Mehler Technologies Ltd. Şti.
Başakşehir San. Sit. A Blok No: 22,
Başakşehir, 34490 İstanbul, Turkey
info-tr@mehler-technologies.com

U.S.A / Mehler Technologies Inc.
220 B Cabell Street
Martinsville, VA 24112
info-usa@mehler-technologies.com

United Arab Emirates / Mehler Technologies Middle East Trading LLC
Liberty Building, Office #103
Al Garhoud – Dubai, U.A.E.
info-uae@mehler-technologies.com

India / Low & Bonar India Pvt. Ltd.
924, 9th Floor, Wave Silver Tower, Sector 18,
Noida 201 301, UP, India
info-in@mehler-technologies.com

Malaysia / Mehler Technologies South East Asia Rep office
Co-Labs
Level 4, The Starling Mall
No. 6, Jln SS 21/37, Damansara Utama
47400 Petaling Jaya
Selangor, Malaysia
info-mys@mehler-technologies.com

Russia / OOO «Mehler Technologies»
Sadovnicheskaya embankment 79
115035 Moscow
info-ru@mehler-technologies.com

Australia / Mehler Technologies Office
PO BOX 339, Waterford West,
Queensland 4133, Australia
info-aus@mehler-technologies.com

China / Mehler Technologies Office
No.9 Xingtang West Road
Chunjiang Zhen, New District
213034, Changzhou, China
info-chn@mehler-technologies.com

Manufacturing and sales

Mehler Technologies GmbH
Rheinstrasse 11
D-41836 Hückelhoven
info-de@mehler-technologies.com

Mehler Technologies GmbH
Edelzeller Strasse 44
D-36043 Fulda
info-de@mehler-technologies.com

Mehler Technologies s.r.o.
Šlechtova 860
CZ-512 51 Lomnice nad Popelkou
info-cz@mehler-technologies.com

P004/1000/2022-10



SPORTS
COLORS
FESTIVAL

MEHLER
eco-care
phthalate free
lead chromate free
according to DIN EN 71-3

POLYMAR[®] sports

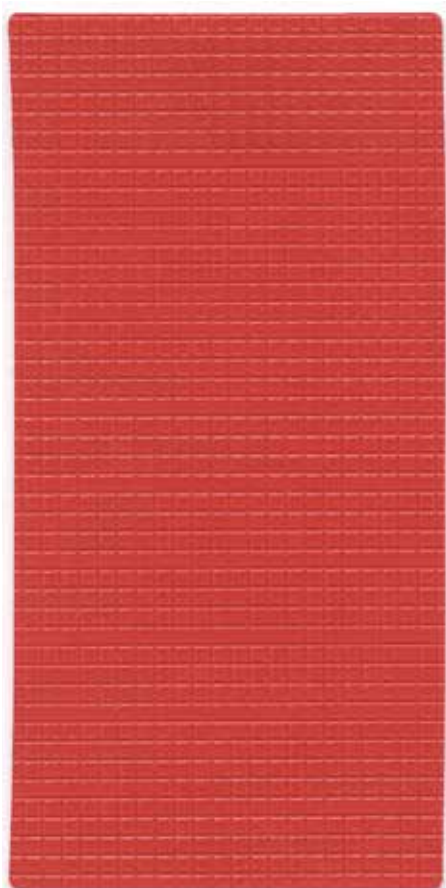
HIGH-VALUE TECHNICAL TEXTILES
FOR SPORTS EQUIPMENT



HEXA-TOP

Art. 8105 0440

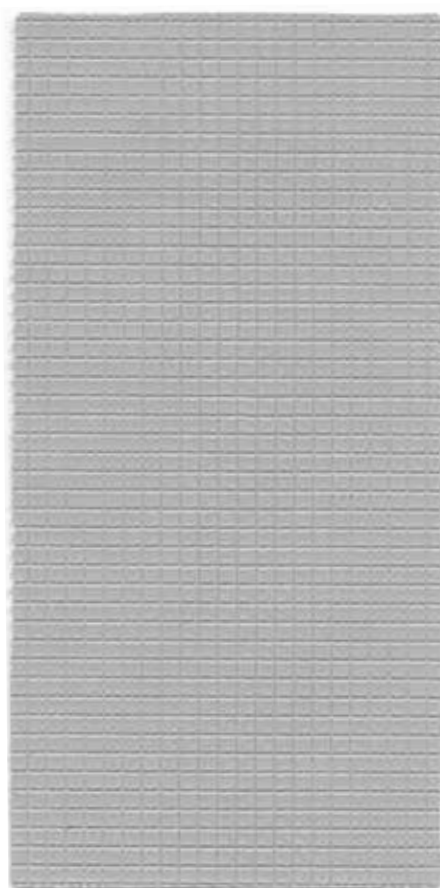
MEHLER
eco-care
phthalate free
lead chromate free



HEXA-TOP FR

Art. 8106 0440

MEHLER
eco-care
phthalate free
lead chromate free



705/008 Hellgrau

205 cm



119/000 Kosmosgelb
218 cm



290/000 Amerikarot
218 cm



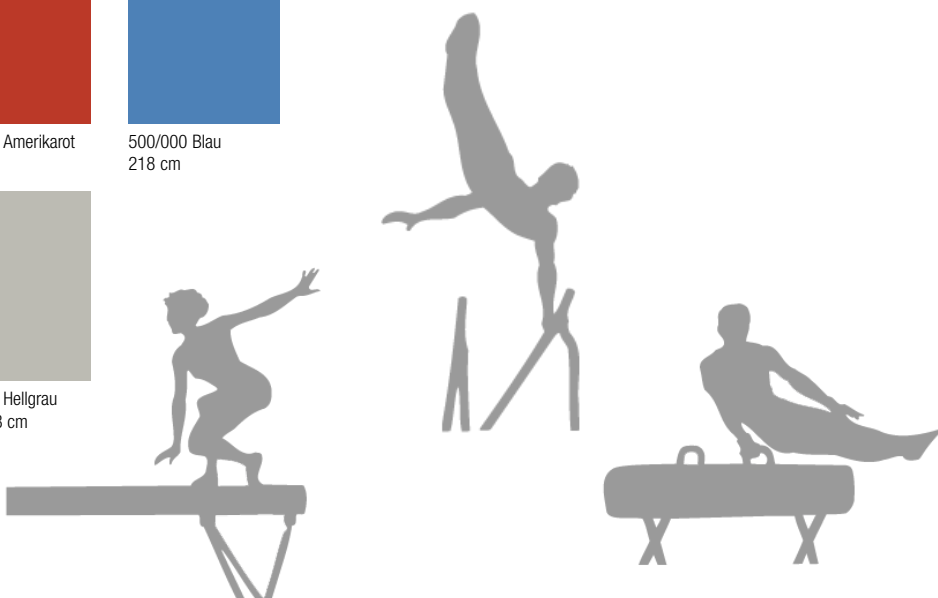
500/000 Blau
218 cm



585/000 Blau
205, 218 cm



705/000 Hellgrau
205, 218 cm



Die besondere geometrische Charakteristik dieser Oberflächenprägung sorgt für hervorragende Bodenhaftung auf allen gängigen Sport-hallenböden. Das Anti-Rutschverhalten lässt Sportmatten auch bei starker Beanspruchung in der gewünschten Position verharren.

The particular geometric characteristic of this surface finish ensures superb adhesion on all standard sports hall flooring. The anti-slip behaviour enables sports matting to remain in its required position even under conditions of vigorous use.

Les caractéristiques géométriques spéciales de ces empreintes assurent une excellente tenue sur tous les sols de salles de sports. Les propriétés antiglisse permettent aux tapis de sol de rester parfaitement placés dans la position souhaitée.

La speciale struttura geometrica di questa goffatura garantisce un'eccellente qualità antiscivolo, adatta a qualsiasi tipo di pavimento presente negli impianti sportivi e permette di mantenere la posizione desiderata, anche in caso di forte sollecitazione.

La característica geométrica especial de este grabado superficial hace que tenga una destacada adherencia en todos los suelos habituales de instalaciones deportivas.

Su comportamiento antideslizante permite que las colchonetas deportivas permanezcan en la posición deseada, aunque estén sometidas a un uso intenso y gran desgaste.

RICE-TOP

Art. 8102 0340



290/000 Amerikarot
218 cm



500/000 Blau
220 cm

Diese Prägung sorgt bei Sportlern aus aller Welt für hautschonenden Kontakt bei möglichst rutschhemmender Oberfläche.

This embossing allows sportsmen the world over to enjoy skin-friendly contact with a surface that is as non-slip as possible.

Cette empreinte apporte aux sportifs du monde entier un contact avec la peau sous haute tolérance cutanée avec une surface la moins glissante possible.

Questa goffratura, oltre a garantire agli sportivi di tutto il mondo un'ottima superficie antiscivolo, è delicata a contatto con la pelle.

Este acabado consigue un contacto respetuoso con la piel de deportistas de todo el mundo con una superficie lo más antideslizante posible.



DIAMOND-TOP

Art. 7318 5600



729/729 Lichtgrau
150 cm



785/785 Grau
150 cm



905/905 Schwarz
150 cm



Sportgeräten, die Wassersportler mit einem sicheren Halt versehen haben möchten, verleiht die intensive, prägnante Flächenprägung den notwendigen Grip.

Sports equipment that water sportsmen require to have a secure grip receive this from the intensive, succinct surface embossing.

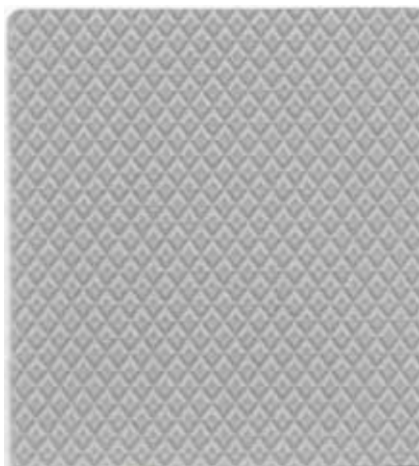
L'empreinte de surface apporte le maintien nécessaire aux sportifs aquatiques qui souhaitent un maintien en toute sécurité.

La decisa goffratura della superficie conferisce alle attrezzature sportive il grip necessario, fornendo agli atleti una presa sicura.

Los deportistas acuáticos que quieren dotar los aparatos deportivos de un agarre seguro, lo consiguen con este grabado intenso de superficie.

DIAMOND-TOP

Art. 8105 5600



705/000 Hellgrau

205 cm

LINEN-TOP

Art. 8125 5441

MEHLER
eco-care
phthalate free
lead chromate free



502/000 Blau

241 cm

Traditionelle Webkunst und modernste Qualitätsbeschichtung erzeugendie ästhetisch natürlich anmutende Oberfläche eines Leinentuches.

Traditional weaving craftsmanship and state-of-the-art quality coating create the aesthetically natural-looking surface of a linen cloth.

Un tissage traditionnel combiné à une enduction des plus modernes génèrent l'aspect naturel et esthétique d'un tissu lin.

Tessitura tradizionale e moderna tecnologia di spalmatura permettono la produzione di materiali dall'aspetto naturale, come un tessuto di lino.

El arte tradicional de tejer y el recubrimiento más moderno de calidad crean una superficie con el aspecto natural de tejido de lino.



LEATHER-TOP

Art. 8105 0640

MEHLER
eco-care
phthalate free
lead chromate free



119/000 Brillantgelb
218 cm



370/000 Karminrot
218 cm



586/000 Wasserblau
218 cm



606/000 Grün
218 cm



905/000 Schwarz
218 cm



Unsere Lederoptik verleiht Ihren Sportgeräten einen strapazierfähigen Charakter und einen langlebigen, optischen Glanz.

Our leather look gives sports equipment a hardwearing character and long-lasting optical shine.

Notre empreinte cuir apporte aux accessoires de sport une grande résistance et une optique brillante à long terme.

La nostra goffratura similpelle dona alla vostra attrezzatura sportiva durezza e lucentezza nel tempo.

Nuestro grabado tipo piel otorga un carácter resistente y un aspecto brillante y duradero a los aparatos deportivos.

MATT-TOP

Art. 8148 5340



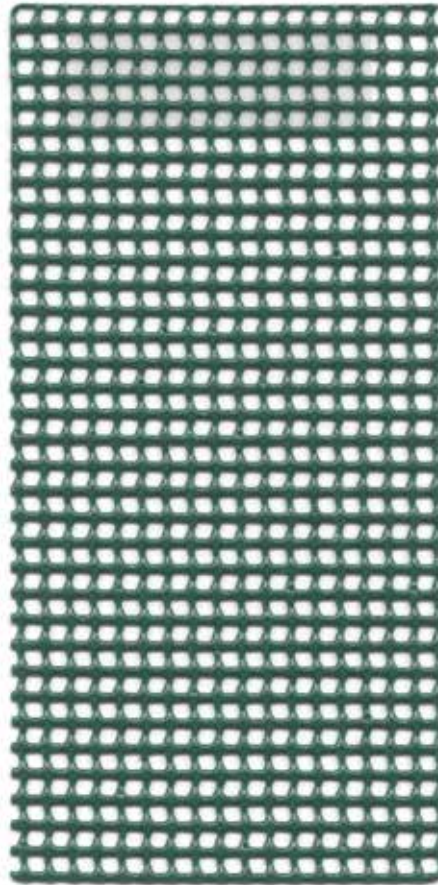
119/119 Brillantgelb
204 cm



543/543 Königsblau
204 cm

SCRIM SPORTS

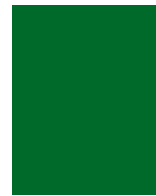
Art. 7908 5300



370 Karminrot
302 cm



586 Wasserblau
302 cm



682 Russischgrün
302 cm



905 Schwarz
302 cm



Die matte, unempfindliche Oberflächenbeschichtung erlaubt robuste Aktivitäten unter starker Beanspruchung.

The matt, resistant surface coating permits vigorous activities and withstands intensive use.

L'enduction de surface mate et résistante permet des activités intensives et supporte de fortes sollicitations.

La spalmatura opaca è in grado di resistere a forti sollecitazioni, permettendo intense attività sportive.

El recubrimiento mate y resistente de la superficie permite realizar actividades intensas y soporta un desgaste fuerte.

Die Kombination von reißfesten, widerstandsfähigen Geweben und einer offenen Gitterkonstruktion ist ideal für leichte, schützende Abdeckelemente.

The combination of tear-resistant, hard-wearing weaves and an open mesh construction is ideal for light, protective covers.

Les supports textiles résistants à la déchirure combinés à une construction de grille ouverte sont parfaits pour de légers éléments de protection.

Tessuti di supporto che combinano una struttura a rete aperta con caratteristiche di resistenza allo strappo e durezza, sono ottimali per un rivestimento protettivo leggero.

La combinación de tejidos resistentes al desgarro, y una construcción en rejilla abierta es ideal para elementos de cubrición ligeros y protectores.